

Landschlachtereie Kühn GmbH & Co. KG**Artikel: 4431 Kasseler Nacken**

Rezeptur 4431
Stückgewicht 0.00 kg
Mindesthaltbarkeit 0 Tage
Lagertemperatur

Warengruppe Schwein geräuchert
Bestelleinheit
Verpackungseinheit
geändert am 01.04.2015

| Bezeichnung | | kcal | kJoule | GDA | Brotwert |
|-----------------------|--------|------|--------|--------|----------|
| Eiweiß | | | | | |
| Fett | | | | <1% | |
| Gesättigte Fettsäuren | | | | | |
| Kohlenhydrate | 0,08 % | | 1 | <1% | |
| davon Zucker | 0,06 % | | | <1% | |
| Natrium | 0,14 % | | | 5,79 % | |
| Ballaststoffe | 0,20 % | | | <1% | |

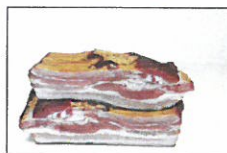
gesamt kcal /100g : 0,24 kJoule/100g : 1 GDA % : 0,0

Zutatenliste: *Nackeln*, Trinkwasser, Gewürzextrakt (Gewürze), Kochsalz (Sonstige Zusätze), Dextrose (Zucker), Aromen, Glukosesirup (Zucker), E 250 Natriumnitrit (Konservierungsstoffe), E 301 Natriumascorbat (Antioxidantien), E 452 Polyphosphate (Emulgator/Stabilisator)

| Allergen | enthalten | Bemerkung |
|---------------------------------------|-----------------|-----------|
| Glutenhaltiges Getreide | nicht enthalten | |
| Krebstiere / Krebstiererzeugnisse | nicht enthalten | |
| Eier und Eierzeugnisse | nicht enthalten | |
| Fisch / Fischerzeugnisse | nicht enthalten | |
| Erdnüsse / Erdnuserzeugnisse | nicht enthalten | |
| Soja / Sojaerzeugnisse | nicht enthalten | |
| Milch / Milcherzeugnisse | nicht enthalten | |
| Schalenfrüchte | nicht enthalten | |
| Sellerie / Sellerieerzeugnisse | nicht enthalten | |
| Senf / Senferzeugnisse | nicht enthalten | |
| Sesamsamen / Sesamsamenerzeugnisse | nicht enthalten | |
| Schwefeldioxid oder Sulfit (>10mg/kg) | nicht enthalten | |
| Lupinen / Lupinenerzeugnisse | nicht enthalten | |
| Weichtiere / Weichtiererzeugnisse | nicht enthalten | |

Landschlachtereie Kühn GmbH & Co. KG

Artikel: 4430 Kasseler Bauch



Rezeptur 4430
Stückgewicht 0.00 kg
Mindesthaltbarkeit 0 Tage
Lagertemperatur

Warengruppe Schwein geräuchert
Bestelleinheit
Verpackungseinheit
geändert am 01.04.2015

| Bezeichnung | | kcal | kJoule | GDA | Brotwert |
|----------------------------------|--------|------|--------|--------|----------|
| Eiweiß | | | | | |
| Fett | | | | | |
| Gesättigte Fettsäuren | | | | | |
| Kohlenhydrate | 0,08 % | | 1 | <1% | |
| davon Zucker | 0,05 % | | | <1% | |
| Natrium | 0,14 % | | | 5,83 % | |
| Ballaststoffe | 0,19 % | | | <1% | |

gesamt kcal /100g : 0,24 kJoule/100g : 1 GDA % : 0,0

Zutatenliste: , Trinkwasser, Gewürzextrakt (Gewürze), Kochsalz (Sonstige Zusätze), Dextrose (Zucker), Aromen, Glukosesirup (Zucker), E 250 Natriumnitrit (Konservierungsstoffe), E 301 Natriumascorbat (Antioxidantien), E 452 Polyphosphate (Emulgator/Stabilisator)

Bauch

| Allergen | enthalten | Bemerkung |
|---------------------------------------|-----------------|-----------|
| Glutenhaltiges Getreide | nicht enthalten | |
| Krebstiere / Krebstiererzeugnisse | nicht enthalten | |
| Eier und Eierzeugnisse | nicht enthalten | |
| Fisch / Fischerzeugnisse | nicht enthalten | |
| Erdnüsse / Erdnusserzeugnisse | nicht enthalten | |
| Soja / Sojaerzeugnisse | nicht enthalten | |
| Milch / Milcherzeugnisse | nicht enthalten | |
| Schalenfrüchte | nicht enthalten | |
| Sellerie / Sellerieerzeugnisse | nicht enthalten | |
| Senf / Senferzeugnisse | nicht enthalten | |
| Sesamsamen / Sesamsamenerzeugnisse | nicht enthalten | |
| Schwefeldioxid oder Sulfit (>10mg/kg) | nicht enthalten | |
| Lupinen / Lupinerzeugnisse | nicht enthalten | |
| Weichtiere / Weichtiererzeugnisse | nicht enthalten | |

Landschlachtereie Khn GmbH & Co. KG

Artikel: 4437 Falsches Filet geruchert



Rezeptur 4437
Stckgewicht 0.00 kg
Mindesthaltbarkeit 0 Tage
Lagertemperatur

Warengruppe Rind
Bestelleinheit
Verpackungseinheit
gendert am 01.04.2015

| Bezeichnung | | kcal | kJoule | GDA | Brotwert |
|-----------------------|-----------------------|------------------------|--------------------|---------|----------|
| Eiwei | | | | | |
| Fett | | | | <1% | |
| Gesttigte Fettsuren | | | | | |
| Kohlenhydrate | 0,52 % | 2 | 9 | <1% | |
| davon Zucker | 0,35 % | | | <1% | |
| Natrium | 0,88 % | | | 36,67 % | |
| Ballaststoffe | 1,24 % | | | 4,94 % | |
| gesamt | kcal /100g : 0 | kJoule/100g : 0 | GDA % : 0,0 | | |

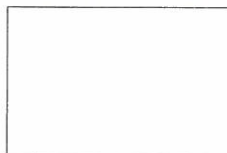
Zutatenliste: *↑*, Trinkwasser, Gewrzextrakt (Gewrze), Kochsalz (Sonstige Zustze), Dextrose (Zucker), Aromen, Glukosesirup (Zucker), E 250 Natriumnitrit (Konservierungsstoffe), E 301 Natriumascorbat (Antioxidantien), E 452 Polyphosphate (Emulgator/Stabilisator)

Falsches Filet

| Allergen | enthalten | Bemerkung |
|---------------------------------------|-----------------|-----------|
| Glutenhaltiges Getreide | nicht enthalten | |
| Krebstiere / Krebstiererzeugnisse | nicht enthalten | |
| Eier und Eierzeugnisse | nicht enthalten | |
| Fisch / Fischerzeugnisse | nicht enthalten | |
| Erdnsse / Erdnsserzeugnisse | nicht enthalten | |
| Soja / Sojaerzeugnisse | nicht enthalten | |
| Milch / Milcherzeugnisse | nicht enthalten | |
| Schalenfrchte | nicht enthalten | |
| Sellerie / Sellerieerzeugnisse | nicht enthalten | |
| Senf / Senferzeugnisse | nicht enthalten | |
| Sesamsamen / Sesamsamenerzeugnisse | nicht enthalten | |
| Schwefeldioxid oder Sulfit (>10mg/kg) | nicht enthalten | |
| Lupinen / Lupinerzeugnisse | nicht enthalten | |
| Weichtiere / Weichtiererzeugnisse | nicht enthalten | |

Landschlachtereie Khn GmbH & Co. KG

Artikel: 4436 Rinderbrust geruchert



Rezeptur 4436
Stckgewicht 0.00 kg
Mindesthaltbarkeit 0 Tage
Lagertemperatur

Warengruppe Rind
Bestelleinheit
Verpackungseinheit
gendert am 01.04.2015

| Bezeichnung | kcal | kJoule | GDA | Brotwert |
|----------------------------------|-----------------------|------------------------|--------------------|----------|
| Eiwei | | | | |
| Fett | | | <1% | |
| Gesttigte Fettsuren | | | | |
| Kohlenhydrate | 0,01 % | | <1% | |
| davon Zucker | | | <1% | |
| Natrium | 0,01 % | | <1% | |
| Ballaststoffe | 0,01 % | | <1% | |
| gesamt | kcal /100g : 0 | kJoule/100g : 0 | GDA % : 0,0 | |

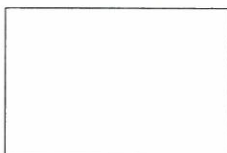
Zutatenliste: , Trinkwasser, Gewrzextrakt (Gewrze), Kochsalz (Sonstige Zustze), Dextrose (Zucker), Aromen, Glukosesirup (Zucker), E 250 Natriumnitrit (Konservierungsstoffe), E 301 Natriumascorbat (Antioxidantien), E 452 Polyphosphate (Emulgator/Stabilisator)

Rinderbrust

| Allergen | enthalten | Bemerkung |
|---------------------------------------|-----------------|-----------|
| Glutenhaltiges Getreide | nicht enthalten | |
| Krebstiere / Krebstiererzeugnisse | nicht enthalten | |
| Eier und Eierzeugnisse | nicht enthalten | |
| Fisch / Fischerzeugnisse | nicht enthalten | |
| Erdnsse / Erdnsserzeugnisse | nicht enthalten | |
| Soja / Sojaerzeugnisse | nicht enthalten | |
| Milch / Milcherzeugnisse | nicht enthalten | |
| Schalenfrchte | nicht enthalten | |
| Sellerie / Sellerieerzeugnisse | nicht enthalten | |
| Senf / Senferzeugnisse | nicht enthalten | |
| Sesamsamen / Sesamsamenerzeugnisse | nicht enthalten | |
| Schwefeldioxid oder Sulfit (>10mg/kg) | nicht enthalten | |
| Lupinen / Lupinerzeugnisse | nicht enthalten | |
| Weichtiere / Weichtiererzeugnisse | nicht enthalten | |

Landschlachtereie Kühn GmbH & Co. KG

Artikel: 4435 Kasseler Eisbein



Rezeptur 4435
Stückgewicht 0.00 kg
Mindesthaltbarkeit 0 Tage
Lagertemperatur

Warengruppe Schwein geräuchert
Bestelleinheit
Verpackungseinheit
geändert am 01.04.2015

| Bezeichnung | kcal | kJoule | GDA | Brotwert |
|-------------|------|--------|-----|----------|
|-------------|------|--------|-----|----------|

| | | | | |
|----------------------------------|--------|---|--------|--|
| Eiweiß | | | | |
| Fett | | | <1% | |
| Gesättigte Fettsäuren | | | | |
| Kohlenhydrate | 0,05 % | 1 | <1% | |
| davon Zucker | 0,04 % | | <1% | |
| Natrium | 0,09 % | | 3,82 % | |
| Ballaststoffe | 0,13 % | | <1% | |

gesamt kcal /100g : 0,24 kJoule/100g : 1 GDA % : 0,0

Zutatenliste: *↑* , Trinkwasser, Gewürzextrakt (Gewürze), Kochsalz (Sonstige Zusätze), Dextrose (Zucker), Aromen, Glukosesirup (Zucker), E 250 Natriumnitrit (Konservierungsstoffe), E 301 Natriumascorbat (Antioxidantien), E 452 Polyphosphate (Emulgator/Stabilisator)

Eisbein

| Allergen | enthalten | Bemerkung |
|---------------------------------------|-----------------|-----------|
| Glutenhaltiges Getreide | nicht enthalten | |
| Krebstiere / Krebstiererzeugnisse | nicht enthalten | |
| Eier und Eierzeugnisse | nicht enthalten | |
| Fisch / Fischerzeugnisse | nicht enthalten | |
| Erdnüsse / Erdnuserzeugnisse | nicht enthalten | |
| Soja / Sojaerzeugnisse | nicht enthalten | |
| Milch / Milcherzeugnisse | nicht enthalten | |
| Schalenfrüchte | nicht enthalten | |
| Sellerie / Sellerieerzeugnisse | nicht enthalten | |
| Senf / Senferzeugnisse | nicht enthalten | |
| Sesamsamen / Sesamsamenerzeugnisse | nicht enthalten | |
| Schwefeldioxid oder Sulfit (>10mg/kg) | nicht enthalten | |
| Lupinen / Lupinerzeugnisse | nicht enthalten | |
| Weichtiere / Weichtiererzeugnisse | nicht enthalten | |

Landschlachtereie Kühn GmbH & Co. KG

Artikel: 4434 Kasseler Karbonade



Rezeptur 4434
Stückgewicht 0.00 kg
Mindesthaltbarkeit 0 Tage
Lagertemperatur

Warengruppe Schwein geräuchert
Bestelleinheit
Verpackungseinheit
geändert am 01.04.2015

| Bezeichnung | | kcal | kJoule | GDA | Brotwert |
|-----------------------|--------|------|--------|---------|----------|
| Eiweiß | | | | | |
| Fett | | | | <1% | |
| Gesättigte Fettsäuren | | | | | |
| Kohlenhydrate | 0,26 % | 1 | 4 | <1% | |
| davon Zucker | 0,17 % | | | <1% | |
| Natrium | 0,44 % | | | 18,13 % | |
| Ballaststoffe | 0,61 % | | | 2,44 % | |

gesamt kcal /100g : 0,98 kJoule/100g : 4 GDA % : 0,0

Zutatenliste: *Karbonade*, Trinkwasser, Gewürzextrakt (Gewürze), Kochsalz (Sonstige Zusätze), Dextrose (Zucker), Aromen, Glukosesirup (Zucker), E 250 Natriumnitrit (Konservierungsstoffe), E 301 Natriumascorbat (Antioxidantien), E 452 Polyphosphate (Emulgator/Stabilisator)

| Allergen | enthalten | Bemerkung |
|---------------------------------------|-----------------|-----------|
| Glutenhaltiges Getreide | nicht enthalten | |
| Krebstiere / Krebstiererzeugnisse | nicht enthalten | |
| Eier und Eierzeugnisse | nicht enthalten | |
| Fisch / Fischerzeugnisse | nicht enthalten | |
| Erdnüsse / Erdnusserzeugnisse | nicht enthalten | |
| Soja / Sojaerzeugnisse | nicht enthalten | |
| Milch / Milcherzeugnisse | nicht enthalten | |
| Schalenfrüchte | nicht enthalten | |
| Sellerie / Sellerieerzeugnisse | nicht enthalten | |
| Senf / Senferzeugnisse | nicht enthalten | |
| Sesamsamen / Sesamsamenerzeugnisse | nicht enthalten | |
| Schwefeldioxid oder Sulfit (>10mg/kg) | nicht enthalten | |
| Lupinen / Lupinenerzeugnisse | nicht enthalten | |
| Weichtiere / Weichtiererzeugnisse | nicht enthalten | |

Landschlachtereiei Kühn GmbH & Co. KG

Artikel: 4432 Kasseler Dicke Rippe



Rezeptur 4432
Stückgewicht 0.00 kg
Mindesthaltbarkeit 0 Tage
Lagertemperatur

Warengruppe Schwein geräuchert
Bestelleinheit
Verpackungseinheit
geändert am 01.04.2015

| Bezeichnung | | kcal | kJoule | GDA | Brotwert |
|-----------------------|--------|--------------------------|------------------------|--------------------|----------|
| Eiweiß | | | | | |
| Fett | | | | <1% | |
| Gesättigte Fettsäuren | | | | | |
| Kohlenhydrate | 0,07 % | | 1 | <1% | |
| davon Zucker | 0,05 % | | | <1% | |
| Natrium | 0,12 % | | | 4,88 % | |
| Ballaststoffe | 0,16 % | | | <1% | |
| gesamt | | kcal /100g : 0,24 | kJoule/100g : 1 | GDA % : 0,0 | |

Zutatenliste: *↑ Dicke Rippe*, Trinkwasser, Gewürzextrakt (Gewürze), Kochsalz (Sonstige Zusätze), Dextrose (Zucker), Aromen, Glukosesirup (Zucker), E 250 Natriumnitrit (Konservierungsstoffe), E 301 Natriumascorbat (Antioxidantien), E 452 Polyphosphate (Emulgator/Stabilisator)

| Allergen | enthalten | Bemerkung |
|---------------------------------------|-----------------|-----------|
| Glutenhaltiges Getreide | nicht enthalten | |
| Krebstiere / Krebstiererzeugnisse | nicht enthalten | |
| Eier und Eierzeugnisse | nicht enthalten | |
| Fisch / Fischerzeugnisse | nicht enthalten | |
| Erdnüsse / Erdnuserzeugnisse | nicht enthalten | |
| Soja / Sojaerzeugnisse | nicht enthalten | |
| Milch / Milcherzeugnisse | nicht enthalten | |
| Schalenfrüchte | nicht enthalten | |
| Sellerie / Sellerieerzeugnisse | nicht enthalten | |
| Senf / Senferzeugnisse | nicht enthalten | |
| Sesamsamen / Sesamsamenerzeugnisse | nicht enthalten | |
| Schwefeldioxid oder Sulfit (>10mg/kg) | nicht enthalten | |
| Lupinen / Lupinenerzeugnisse | nicht enthalten | |
| Weichtiere / Weichtiererzeugnisse | nicht enthalten | |