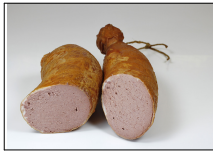


## Landschlachtereier Kühn GmbH &amp; Co. KG



## Artikel: 4068 Leberwurst fein Fettende



Rezeptur 4068  
Stückgewicht 0.00 kg  
Mindesthaltbarkeit 0 Tage  
Lagertemperatur

Warengruppe Wurst Aufschnitt frisch  
Bestelleinheit  
Verpackungseinheit  
geändert am 23.12.2014

Bezeichnung		kcal	kJoule	GDA	Brotwert
Eiweiß	11,79 %	47	193	23,62 %	
Fett	42,28 %	381	1560	60,40 %	
Gesättigte Fettsäuren	15,29 %			76,45 %	
Kohlenhydrate	0,62 %	2	10	<1%	
davon Zucker	0,60 %			<1%	
Natrium	0,86 %			35,83 %	
Ballaststoffe	1,26 %			5,04 %	

gesamt kcal /100g : 430,24 kJoule/100g : 1764 GDA % : 21,5

**Zutatenliste:** S-Leber 37%, Schweinefleisch 27%, Speck/ ...-Fett, Trinkwasser, Gewürzextrakt (Gewürze), Gewürze (Gewürze), Kochsalz (Sonstige Zusätze), Kochsalz (NaCl) (Konservierungsstoffe), Dextrose (Zucker), ARAMANTHMEHL, NATÜRL ZITRONENÖL, Zwiebel, E 250 Natriumnitrit (Konservierungsstoffe), E 300 Ascorbinsäure (Antioxidantien), E 301 Natriumascorbat (Antioxidantien)

**Allergen**

	enthalten	Bemerkung
Glutenhaltiges Getreide	nicht enthalten	
Krebstiere / Krebstiererzeugnisse	nicht enthalten	
Eier und Eierzeugnisse	nicht enthalten	
Fisch / Fischerzeugnisse	nicht enthalten	
Erdnüsse / Erdnusserzeugnisse	nicht enthalten	
Soja / Sojaerzeugnisse	nicht enthalten	
Milch / Milcherzeugnisse	nicht enthalten	
Schalenfrüchte	nicht enthalten	
<b>Sellerie / Sellerieerzeugnisse</b>	<b>enthalten</b>	
Senf / Senferzeugnisse	nicht enthalten	
Sesamsamen / Sesamsamenerzeugnisse	nicht enthalten	
Schwefeldioxid oder Sulfit (>10mg/kg)	nicht enthalten	
Lupinen / Lupinenerzeugnisse	nicht enthalten	
Weichtiere / Weichtiererzeugnisse	nicht enthalten	