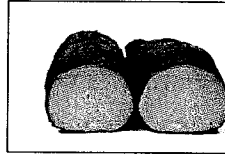


Landschlachtereie KÜHN GmbH & Co. KG

Artikel: 4301 Kasseler Aufschnitt



Rezeptur 4301
Stückgewicht 0.00 kg
Mindesthaltbarkeit 0 Tage
Lagertemperatur

Warengruppe Wurst Bratenaufschnitt
Bestelleinheit
Verpackungseinheit
geändert am 21.01.2015

Bezeichnung		kcal	kJoule	GDA	Brotwert
Eiweiß				<1%	
Fett	0,40 %	4	15	<1%	
Gesättigte Fettsäuren	0,01 %			<1%	
Kohlenhydrate	0,48 %	2	8	<1%	
davon Zucker	0,38 %			<1%	
Natrium	0,61 %			25,57 %	
Ballaststoffe	0,66 %			2,66 %	

gesamt kcal /100g : 5,85 kJoule/100g : 24 GDA % : 0,3

Zutatenliste: , Trinkwasser, Würze (Gewürze), Gewürzextrakt (Gewürze), Gewürze (Gewürze), Kochsalz (Sonstige Zusätze), Dextrose (Zucker), pflanzliches Öl- gehärtet (Öl), Pflanzliches Öl (Öl), Zucker (Zucker), natürliches Aroma, Aromen, Glukosesirup (Zucker), Buchenholzrauch (Sonstige Zusatzstoffe), E 250 Natriumnitrit (Konservierungsstoffe), E 301 Natriumascorbat (Antioxidantien), E 452 Polyphosphate (Emulgator/Stabilisator)

Allergen	enthalten	Bemerkung
Glutenhaltiges Getreide	nicht enthalten	
Krebstiere / Krebstiererzeugnisse	nicht enthalten	
Eier und Eierzeugnisse	nicht enthalten	
Fisch / Fischerzeugnisse	nicht enthalten	
Erdnüsse / Erdnusserzeugnisse	nicht enthalten	
Soja / Sojaerzeugnisse	nicht enthalten	
Milch / Milcherzeugnisse	nicht enthalten	
Schalenfrüchte	nicht enthalten	
Sellerie / Sellerieerzeugnisse	nicht enthalten	
Senf / Senferzeugnisse	nicht enthalten	
Sesamsamen / Sesamsamenerzeugnisse	nicht enthalten	
Schwefeldioxid oder Sulfit (>10mg/kg)	nicht enthalten	
Lupinen / Lupinenerzeugnisse	nicht enthalten	
Weichtiere / Weichtiererzeugnisse	nicht enthalten	